



Kommunalwahlen (Wahlen zu den Räten der kreisangehörigen Städte und Gemeinden) 1994 bis 2025

Stichtag	Wahlbeteiligung in Prozent	Stimmenanteile in Prozent						
		CDU	SPD	GRÜNE	FDP	AfD	Die Linke ¹	Sonstige
16.10.1994	81,3	44,4	34,0	–	–	x	–	21,5
12.09.1999	66,2	57,5	31,7	–	–	x	–	10,7
26.09.2004	52,7	67,4	32,6	–	–	x	–	–
30.08.2009	49,7	62,2	31,4	–	6,3	x	–	–
25.05.2014	40,0	58,7	25,1	10,4	5,8	–	–	–
13.09.2020	49,3	49,7	18,6	17,8	13,9	–	–	–
14.09.2025	45,9	52,0	16,2	14,4	4,4	13,0	–	–

Weitere Daten zu den Kommunalwahlen in der Landesdatenbank unter: [Kommunalwahlen - Kreistags- und Gemeinderatswahlen](#)

Landtagswahlen 1995 bis 2022

Stichtag	Wahlbeteiligung in Prozent	Stimmenanteile in Prozent ²						
		CDU	SPD	GRÜNE	FDP	AfD	Die Linke ¹	Sonstige
14.05.1995	67,7	49,8	39,5	5,9	2,4	x	x	2,4
14.05.2000	58,5	47,1	34,9	5,8	10,7	x	0,9	0,6
22.05.2005	59,8	59,1	26,7	3,9	5,4	x	0,9	3,9
09.05.2010	53,6	45,8	27,7	8,3	7,0	x	4,3	6,9
13.05.2012	53,4	37,7	31,7	7,7	6,9	x	2,3	13,8
14.05.2017	59,1	43,3	27,6	4,1	11,1	6,1	3,6	4,4
15.05.2022	49,6	47,1	22,9	12,6	5,9	4,6	1,6	5,4

Weitere Daten zu den Landtagswahlen in der Landesdatenbank unter: [Allgemeine Landtagswahlstatistik](#)

Bundestagswahlen 1994 bis 2025

Stichtag	Wahlbeteiligung in Prozent	Stimmenanteile in Prozent						
		CDU	SPD	GRÜNE	FDP	AfD	Die Linke ¹	Sonstige
16.10.1994	81,2	47,4	38,4	4,9	6,2	x	0,5	2,6
27.09.1998	81,9	44,9	41,4	4,1	6,3	x	0,7	2,6
22.09.2002	77,4	44,5	39,5	4,9	7,8	x	1,0	2,4
18.09.2005	75,2	45,9	33,5	4,7	8,4	x	4,7	2,7
27.09.2009	65,2	46,2	22,7	6,4	13,7	x	6,3	4,8
22.09.2013	66,3	50,2	25,8	4,8	4,6	4,4	5,0	5,2
24.09.2017	69,5	43,3	23,1	4,9	12,0	7,0	6,4	3,3
26.09.2021	70,8	32,4	29,6	11,1	11,1	6,6	3,4	5,8
23.02.2025	79,1	34,3	17,8	8,2	4,4	19,9	7,0	8,5

Weitere Daten zu den Bundestagswahlen in der Landesdatenbank unter: [Allgemeine Bundestagswahlstatistik](#)

Europawahlen 1994 bis 2024

Stichtag	Wahlbeteiligung in Prozent	Stimmenanteile in Prozent						
		CDU	SPD	GRÜNE	FDP	AfD	Die Linke ¹	Sonstige
12.06.1994	60,0	47,1	35,4	6,6	3,5	x	0,3	7,2
13.06.1999	48,0	58,5	32,3	4,0	2,2	x	0,4	2,6
13.06.2004	39,8	57,9	21,2	6,1	6,2	x	1,9	6,7
07.06.2009	37,9	51,4	21,8	7,3	10,6	x	3,0	5,9
25.05.2014	46,8	49,9	26,4	7,9	3,0	4,5	2,6	5,7
26.05.2019	54,8	36,6	17,6	19,5	6,3	7,6	3,0	9,5
09.06.2024	56,9	39,0	14,6	9,6	6,4	13,5	1,8	15,0

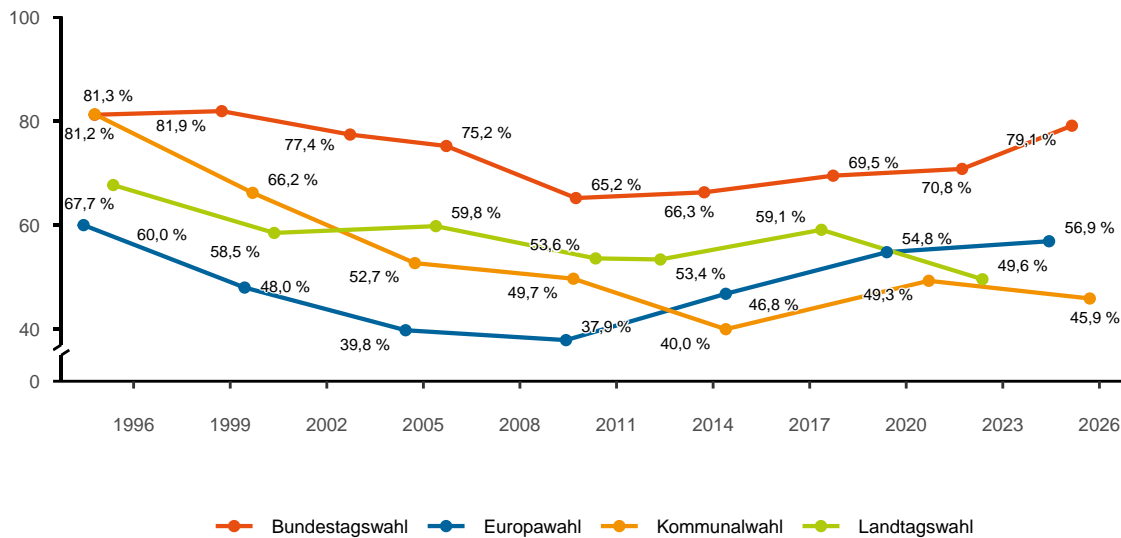
Weitere Daten zu den Europawahlen in der Landesdatenbank unter: [Allgemeine Europawahlstatistik](#)

¹vormals: PDS.

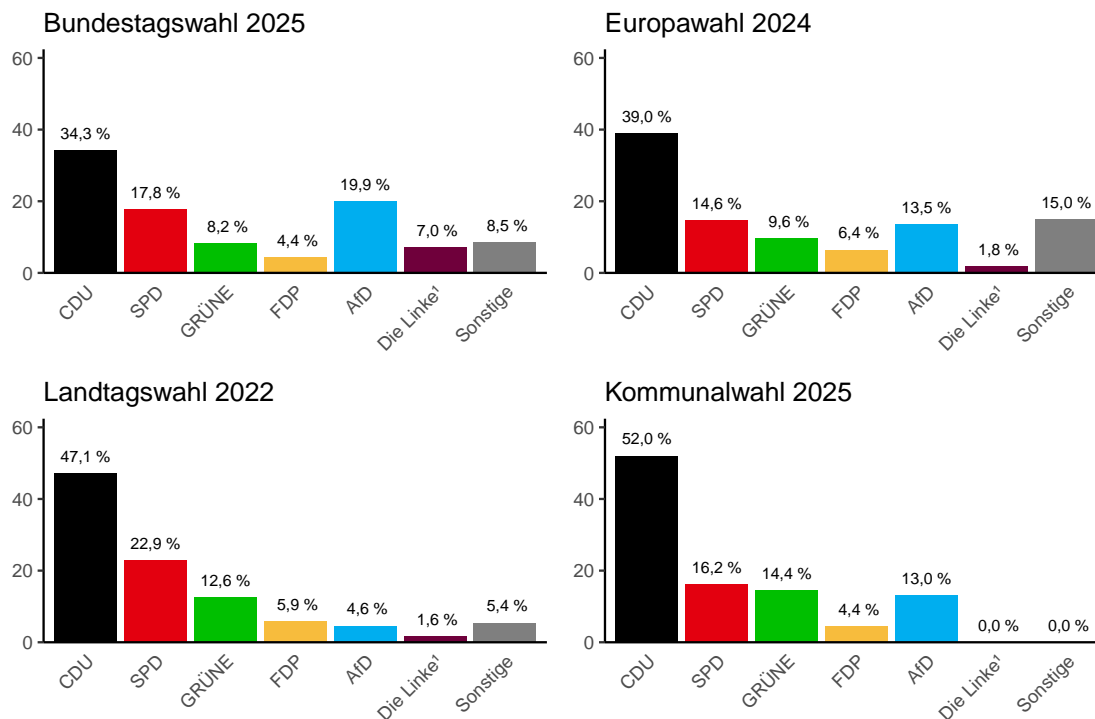
²ab 2010 Zweitstimmenanteile



Wahlbeteiligung



Zweitstimmenanteile der Parteien bei der jeweils letzten Wahl



Erkunden Sie weitere Visualisierungen der Wahlergebnisse auf unserem [Dashboard](#).

Zeichenerklärung

- Genau Null oder ggf. zur Sicherstellung der statistischen Geheimhaltung auf Null geändert.
- / Keine Angaben, da Zahlenwert nicht sicher genug. Im Fall einer Stichprobenerhebung ggf. nicht in der Stichprobe enthalten.
- . Zahlenwert unbekannt oder geheim.
- x Keine sinnvolle Aussage möglich.