



Kommunalwahlen (Wahlen zu den Räten der kreisangehörigen Städte und Gemeinden) 1994 bis 2025

Stichtag	Wahlbeteiligung in Prozent	Stimmenanteile in Prozent						
		CDU	SPD	GRÜNE	FDP	AfD	Die Linke ¹	Sonstige
16.10.1994	83,3	42,1	38,6	9,0	4,2	x	–	6,1
12.09.1999	55,8	44,7	34,2	4,3	5,8	x	–	11,0
26.09.2004	52,4	40,2	34,5	6,9	6,4	x	–	12,0
30.08.2009	53,2	30,2	29,5	9,0	13,1	x	–	18,1
25.05.2014	51,3	33,3	36,1	9,4	6,4	1,2	–	13,6
13.09.2020	52,6	33,3	23,2	20,8	6,6	6,4	1,9	7,8
14.09.2025	54,2	35,2	19,9	12,5	6,0	14,2	4,8	7,5

Weitere Daten zu den Kommunalwahlen in der Landesdatenbank unter: [Kommunalwahlen - Kreistags- und Gemeinderatswahlen](#)

Landtagswahlen 1995 bis 2022

Stichtag	Wahlbeteiligung in Prozent	Stimmenanteile in Prozent ²						
		CDU	SPD	GRÜNE	FDP	AfD	Die Linke ¹	Sonstige
14.05.1995	64,8	37,6	45,6	10,0	4,8	x	x	2,1
14.05.2000	57,8	35,4	41,9	6,4	13,1	x	0,9	2,3
22.05.2005	63,1	46,0	35,2	5,3	7,9	x	0,7	4,9
09.05.2010	60,5	34,0	31,8	14,6	7,8	x	4,9	6,9
13.05.2012	60,5	25,0	38,0	11,6	11,2	x	1,9	12,2
14.05.2017	68,1	33,3	29,3	5,5	15,0	7,7	4,3	4,9
15.05.2022	58,0	37,4	24,0	19,4	6,3	5,4	1,5	5,9

Weitere Daten zu den Landtagswahlen in der Landesdatenbank unter: [Allgemeine Landtagswahlstatistik](#)

Bundestagswahlen 1994 bis 2025

Stichtag	Wahlbeteiligung in Prozent	Stimmenanteile in Prozent						
		CDU	SPD	GRÜNE	FDP	AfD	Die Linke ¹	Sonstige
16.10.1994	83,3	39,1	39,3	8,0	9,4	x	0,9	3,3
27.09.1998	85,0	34,9	44,2	6,1	9,6	x	1,3	4,0
22.09.2002	82,3	35,9	40,6	8,5	11,5	x	1,1	2,3
18.09.2005	78,9	36,5	37,6	6,7	12,1	x	4,3	2,7
27.09.2009	74,5	33,1	26,1	10,2	18,3	x	7,3	5,0
22.09.2013	74,6	41,4	29,9	7,4	5,9	5,2	5,4	4,9
24.09.2017	77,9	32,8	24,3	7,3	15,5	9,5	6,7	3,7
26.09.2021	78,5	25,2	28,3	16,3	13,2	6,8	3,2	6,9
23.02.2025	83,2	30,4	20,1	12,6	5,8	15,9	7,2	8,0

Weitere Daten zu den Bundestagswahlen in der Landesdatenbank unter: [Allgemeine Bundestagswahlstatistik](#)

Europawahlen 1994 bis 2024

Stichtag	Wahlbeteiligung in Prozent	Stimmenanteile in Prozent						
		CDU	SPD	GRÜNE	FDP	AfD	Die Linke ¹	Sonstige
12.06.1994	59,2	36,9	37,1	12,2	5,1	x	0,6	8,0
13.06.1999	45,1	48,1	36,5	6,3	4,3	x	1,3	3,6
13.06.2004	42,6	44,3	24,4	12,2	9,9	x	1,8	7,4
07.06.2009	41,2	35,7	23,2	13,6	15,9	x	4,1	7,6
25.05.2014	54,3	34,6	35,3	8,6	4,6	6,5	3,5	7,0
26.05.2019	63,9	27,6	17,7	24,2	7,5	8,5	3,5	11,0
09.06.2024	63,7	30,5	16,0	13,9	8,3	11,8	1,7	17,9

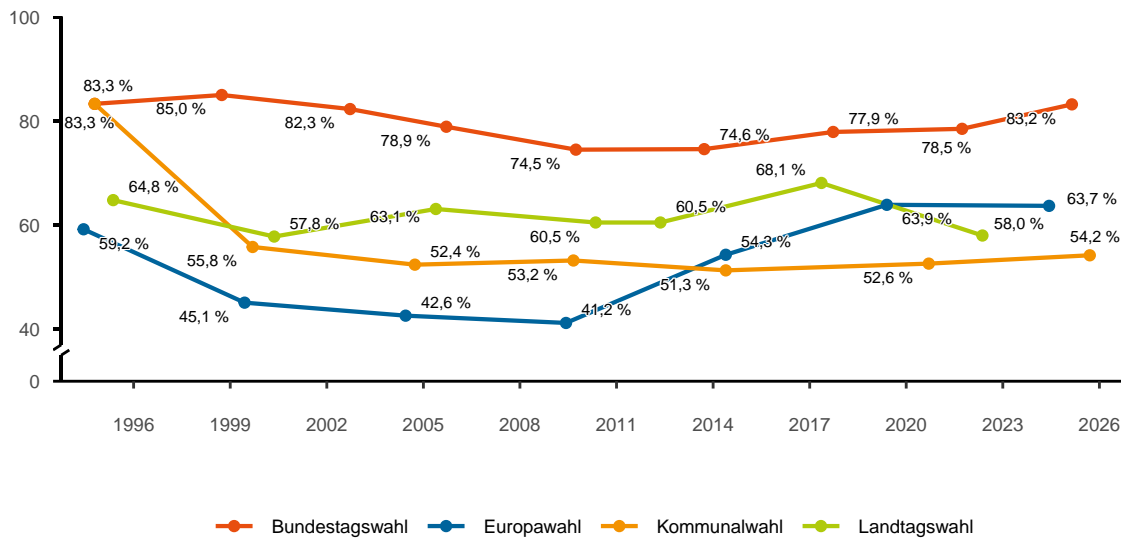
Weitere Daten zu den Europawahlen in der Landesdatenbank unter: [Allgemeine Europawahlstatistik](#)

¹vormals: PDS.

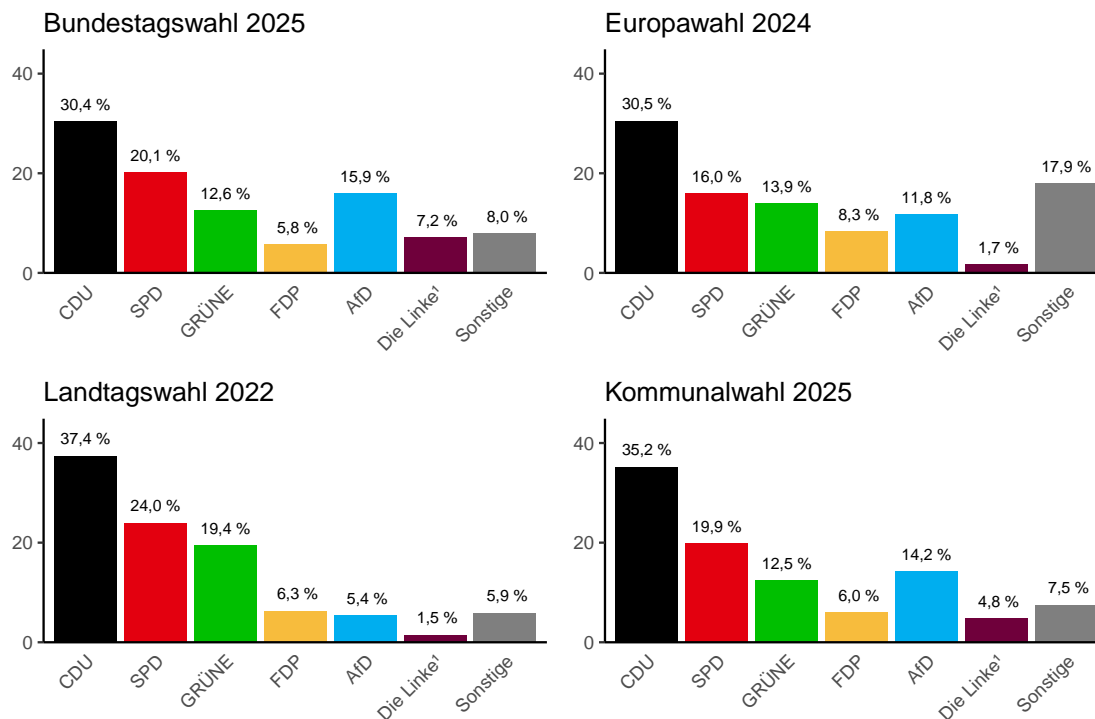
²ab 2010 Zweitstimmenanteile



Wahlbeteiligung



Zweitstimmenanteile der Parteien bei der jeweils letzten Wahl



Erkunden Sie weitere Visualisierungen der Wahlergebnisse auf unserem [Dashboard](#).

Zeichenerklärung

- Genau Null oder ggf. zur Sicherstellung der statistischen Geheimhaltung auf Null geändert.
- / Keine Angaben, da Zahlenwert nicht sicher genug. Im Fall einer Stichprobenerhebung ggf. nicht in der Stichprobe enthalten.
- . Zahlenwert unbekannt oder geheim.
- x Keine sinnvolle Aussage möglich.