



**Kommunalwahlen (Wahlen zu den Räten der kreisangehörigen Städte und Gemeinden) 1994 bis 2025**

Stichtag	Wahlbeteiligung in Prozent	Stimmenanteile in Prozent						
		CDU	SPD	GRÜNE	FDP	AfD	Die Linke <sup>1</sup>	Sonstige
16.10.1994	78,4	47,6	36,8	8,7	3,7	x	–	3,1
12.09.1999	49,1	56,4	29,8	8,2	5,6	x	–	–
26.09.2004	50,9	42,1	24,7	9,1	7,1	x	–	17,0
30.08.2009	49,8	41,0	26,5	9,1	8,5	x	3,3	11,6
25.05.2014	43,4	43,8	25,9	11,5	4,9	–	5,5	8,3
13.09.2020	45,5	41,9	23,7	19,5	4,8	4,1	5,0	1,1
14.09.2025	49,1	38,2	22,1	14,2	3,7	13,4	5,6	2,7

Weitere Daten zu den Kommunalwahlen in der Landesdatenbank unter: [Kommunalwahlen - Kreistags- und Gemeinderatswahlen](#)

**Landtagswahlen 1995 bis 2022**

Stichtag	Wahlbeteiligung in Prozent	Stimmenanteile in Prozent <sup>2</sup>						
		CDU	SPD	GRÜNE	FDP	AfD	Die Linke <sup>1</sup>	Sonstige
14.05.1995	59,7	43,2	39,4	10,8	4,2	x	x	2,4
14.05.2000	52,3	42,5	36,4	7,0	11,4	x	0,9	1,7
22.05.2005	59,0	50,1	32,4	5,4	7,5	x	–	4,7
09.05.2010	54,7	40,1	29,0	10,9	8,0	x	6,0	6,0
13.05.2012	55,5	30,3	35,1	10,2	10,3	x	2,3	11,8
14.05.2017	60,1	37,0	28,8	5,2	13,8	6,1	4,5	4,6
15.05.2022	50,4	39,4	24,9	17,4	5,6	4,9	1,8	5,9

Weitere Daten zu den Landtagswahlen in der Landesdatenbank unter: [Allgemeine Landtagswahlstatistik](#)

**Bundestagswahlen 1994 bis 2025**

Stichtag	Wahlbeteiligung in Prozent	Stimmenanteile in Prozent						
		CDU	SPD	GRÜNE	FDP	AfD	Die Linke <sup>1</sup>	Sonstige
16.10.1994	78,3	43,1	38,4	6,7	8,4	x	0,7	2,7
27.09.1998	80,7	38,3	42,3	6,1	8,5	x	1,0	3,8
22.09.2002	77,1	40,7	37,9	8,0	10,0	x	1,0	2,5
18.09.2005	74,2	38,7	34,6	6,8	11,8	x	4,9	3,3
27.09.2009	67,6	36,9	23,8	8,3	17,4	x	8,4	5,1
22.09.2013	68,7	44,1	28,0	6,6	5,7	4,3	6,4	4,9
24.09.2017	71,0	37,3	23,6	6,6	13,7	7,9	7,2	3,8
26.09.2021	71,8	29,0	27,8	14,7	11,5	6,6	3,8	6,7
23.02.2025	79,1	31,3	19,1	10,8	4,8	17,6	8,1	8,3

Weitere Daten zu den Bundestagswahlen in der Landesdatenbank unter: [Allgemeine Bundestagswahlstatistik](#)

**Europawahlen 1994 bis 2024**

Stichtag	Wahlbeteiligung in Prozent	Stimmenanteile in Prozent						
		CDU	SPD	GRÜNE	FDP	AfD	Die Linke <sup>1</sup>	Sonstige
12.06.1994	56,9	42,8	35,4	10,1	4,8	x	0,5	6,4
13.06.1999	40,1	54,0	32,4	6,3	3,4	x	1,0	3,0
13.06.2004	39,5	50,9	20,2	11,3	9,2	x	1,7	6,8
07.06.2009	39,2	41,8	20,7	11,2	15,1	x	4,4	6,8
25.05.2014	45,6	41,4	28,6	9,6	4,8	5,0	4,8	5,8
26.05.2019	56,8	31,4	17,4	23,1	6,8	7,3	4,2	9,8
09.06.2024	56,8	34,1	16,1	12,6	6,9	12,6	1,9	15,9

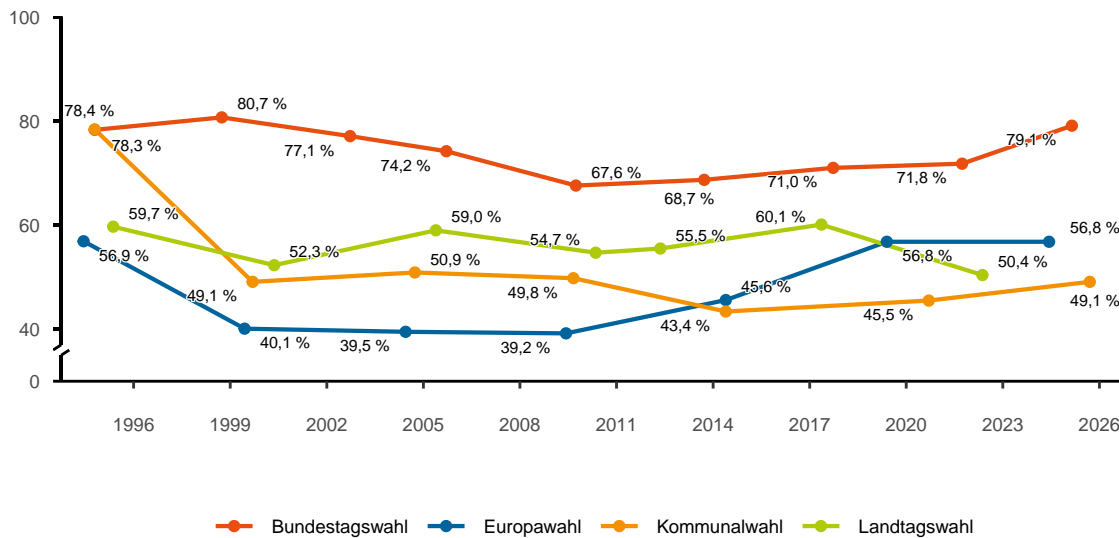
Weitere Daten zu den Europawahlen in der Landesdatenbank unter: [Allgemeine Europawahlstatistik](#)

<sup>1</sup>vormals: PDS.

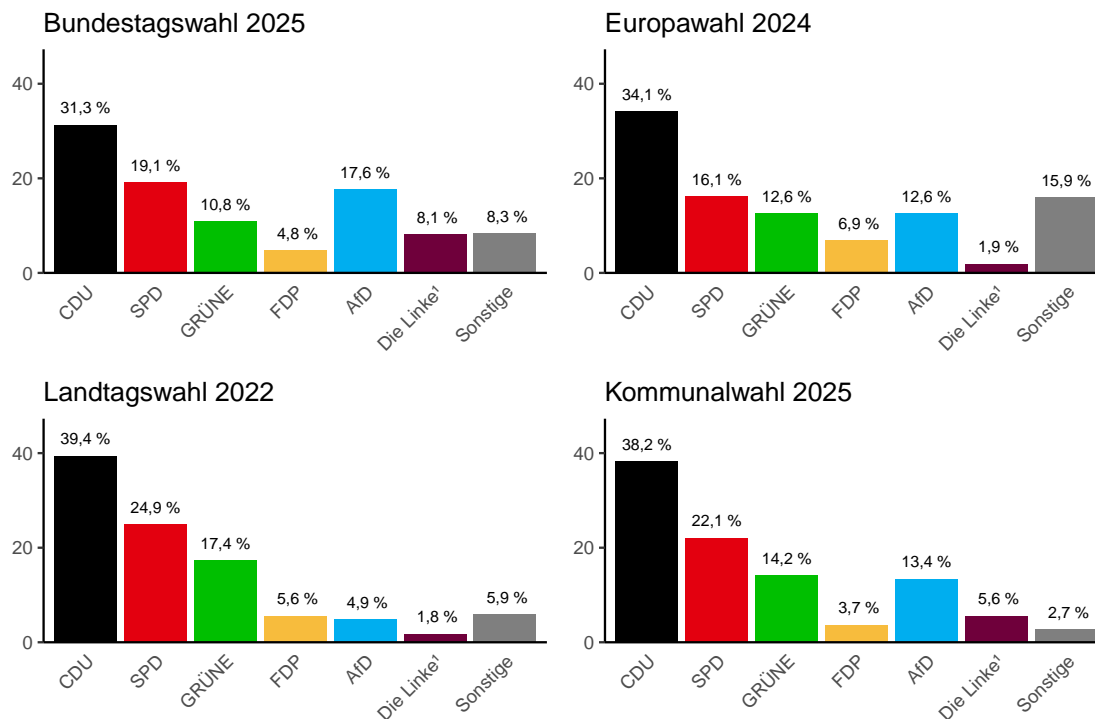
<sup>2</sup>ab 2010 Zweitstimmenanteile



## Wahlbeteiligung



## Zweitstimmenanteile der Parteien bei der jeweils letzten Wahl



Erkunden Sie weitere Visualisierungen der Wahlergebnisse auf unserem [Dashboard](#).

### Zeichenerklärung

- Genau Null oder ggf. zur Sicherstellung der statistischen Geheimhaltung auf Null geändert.
- / Keine Angaben, da Zahlenwert nicht sicher genug. Im Fall einer Stichprobenerhebung ggf. nicht in der Stichprobe enthalten.
- . Zahlenwert unbekannt oder geheim.
- x Keine sinnvolle Aussage möglich.