



**Kommunalwahlen (Wahlen zu den Räten der kreisangehörigen Städte und Gemeinden) 1994 bis 2025**

Stichtag	Wahlbeteiligung in Prozent	Stimmenanteile in Prozent						
		CDU	SPD	GRÜNE	FDP	AfD	Die Linke <sup>1</sup>	Sonstige
16.10.1994	86,4	36,6	36,8	10,4	8,4	x	–	7,8
12.09.1999	65,5	44,1	32,9	7,8	9,3	x	–	5,9
26.09.2004	64,3	37,3	31,4	8,9	12,0	x	–	10,3
30.08.2009	63,2	36,4	30,4	12,2	10,5	x	–	10,5
25.05.2014	60,5	35,8	29,9	8,7	4,9	–	–	20,7
13.09.2020	62,4	31,3	31,2	14,3	9,9	–	–	13,3
14.09.2025	67,2	34,6	31,8	10,4	8,2	–	–	15,0

Weitere Daten zu den Kommunalwahlen in der Landesdatenbank unter: [Kommunalwahlen - Kreistags- und Gemeinderatswahlen](#)

**Landtagswahlen 1995 bis 2022**

Stichtag	Wahlbeteiligung in Prozent	Stimmenanteile in Prozent <sup>2</sup>						
		CDU	SPD	GRÜNE	FDP	AfD	Die Linke <sup>1</sup>	Sonstige
14.05.1995	70,5	30,7	51,6	9,7	6,8	x	x	1,2
14.05.2000	64,5	31,4	49,0	6,8	10,3	x	0,8	1,7
22.05.2005	72,4	39,8	43,9	5,5	6,9	x	0,6	3,4
09.05.2010	69,5	30,9	41,5	10,7	7,0	x	4,7	5,1
13.05.2012	68,9	22,6	46,1	10,3	9,5	x	1,9	9,6
14.05.2017	74,7	31,4	35,5	4,8	13,4	6,8	4,0	4,0
15.05.2022	64,8	37,0	31,3	14,1	6,0	5,1	1,0	5,5

Weitere Daten zu den Landtagswahlen in der Landesdatenbank unter: [Allgemeine Landtagswahlstatistik](#)

**Bundestagswahlen 1994 bis 2025**

Stichtag	Wahlbeteiligung in Prozent	Stimmenanteile in Prozent						
		CDU	SPD	GRÜNE	FDP	AfD	Die Linke <sup>1</sup>	Sonstige
16.10.1994	86,5	32,7	47,9	7,0	9,5	x	0,8	2,1
27.09.1998	88,5	29,2	52,3	6,8	7,9	x	1,0	2,8
22.09.2002	86,6	29,7	49,2	8,3	9,8	x	0,9	2,1
18.09.2005	85,4	29,7	47,1	7,0	9,7	x	4,4	2,2
27.09.2009	78,8	29,8	35,4	9,0	14,2	x	7,4	4,1
22.09.2013	80,4	36,7	36,7	7,3	5,7	3,7	5,8	4,1
24.09.2017	82,9	32,4	29,0	6,6	14,1	9,3	6,1	2,6
26.09.2021	84,8	26,0	34,3	12,5	12,3	6,5	2,8	5,6
23.02.2025	88,5	32,1	25,1	10,1	4,9	15,7	5,0	7,1

Weitere Daten zu den Bundestagswahlen in der Landesdatenbank unter: [Allgemeine Bundestagswahlstatistik](#)

**Europawahlen 1994 bis 2024**

Stichtag	Wahlbeteiligung in Prozent	Stimmenanteile in Prozent						
		CDU	SPD	GRÜNE	FDP	AfD	Die Linke <sup>1</sup>	Sonstige
12.06.1994	62,1	31,0	45,8	10,6	6,2	x	0,4	6,0
13.06.1999	46,7	42,4	42,2	7,1	4,9	x	1,0	2,5
13.06.2004	45,4	41,5	30,5	11,2	8,8	x	1,9	6,1
07.06.2009	47,4	35,7	32,0	10,7	12,2	x	3,6	5,8
25.05.2014	61,2	34,9	38,2	8,3	4,2	5,2	3,7	5,5
26.05.2019	67,8	28,8	23,0	20,3	7,1	8,7	3,6	8,5
09.06.2024	69,7	32,1	22,7	10,9	7,2	11,8	1,0	14,3

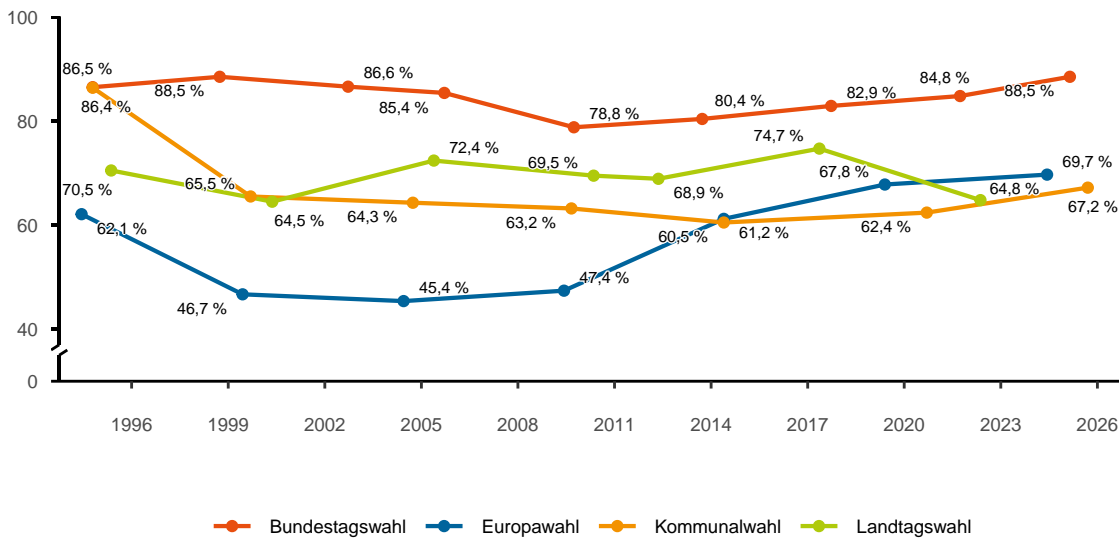
Weitere Daten zu den Europawahlen in der Landesdatenbank unter: [Allgemeine Europawahlstatistik](#)

<sup>1</sup>vormals: PDS.

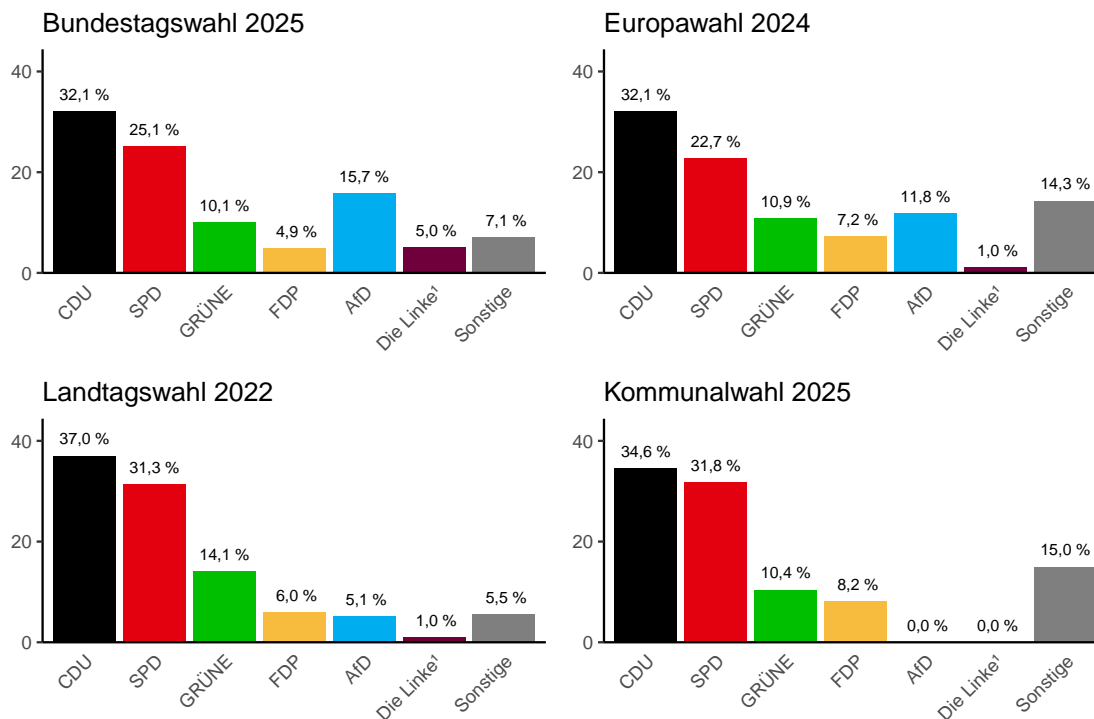
<sup>2</sup>ab 2010 Zweitstimmenanteile



### Wahlbeteiligung



### Zweitstimmenanteile der Parteien bei der jeweils letzten Wahl



Erkunden Sie weitere Visualisierungen der Wahlergebnisse auf unserem [Dashboard](#).

#### Zeichenerklärung

- Genau Null oder ggf. zur Sicherstellung der statistischen Geheimhaltung auf Null geändert.
- / Keine Angaben, da Zahlenwert nicht sicher genug. Im Fall einer Stichprobenerhebung ggf. nicht in der Stichprobe enthalten.
- . Zahlenwert unbekannt oder geheim.
- x Keine sinnvolle Aussage möglich.