



Kommunalwahlen (Wahlen zu den Räten der kreisangehörigen Städte und Gemeinden) 1994 bis 2025

Stichtag	Wahlbeteiligung in Prozent	Stimmenanteile in Prozent						
		CDU	SPD	GRÜNE	FDP	AfD	Die Linke ¹	Sonstige
16.10.1994	87,1	31,5	15,1	7,2	6,1	x	–	40,1
12.09.1999	69,2	45,2	17,5	5,6	6,4	x	–	25,2
26.09.2004	63,1	47,4	20,1	6,9	9,1	x	–	16,5
30.08.2009	64,2	35,4	26,1	6,0	12,4	x	0,3	19,8
25.05.2014	59,9	46,3	28,3	6,5	7,9	–	–	10,9
13.09.2020	63,9	40,9	32,2	9,5	8,9	–	–	8,5
14.09.2025	69,0	45,6	24,1	6,4	8,3	–	–	15,7

Weitere Daten zu den Kommunalwahlen in der Landesdatenbank unter: [Kommunalwahlen - Kreistags- und Gemeinderatswahlen](#)

Landtagswahlen 1995 bis 2022

Stichtag	Wahlbeteiligung in Prozent	Stimmenanteile in Prozent ²						
		CDU	SPD	GRÜNE	FDP	AfD	Die Linke ¹	Sonstige
14.05.1995	68,5	52,1	30,2	9,0	5,3	x	x	3,4
14.05.2000	58,2	50,7	24,9	5,7	16,5	x	0,6	1,6
22.05.2005	63,8	59,5	21,8	5,7	8,8	x	0,7	3,6
09.05.2010	60,7	44,4	22,5	9,6	12,6	x	5,4	5,5
13.05.2012	61,5	37,1	28,2	7,7	11,7	x	2,1	13,2
14.05.2017	69,0	43,2	23,8	5,0	14,4	7,0	2,8	3,8
15.05.2022	59,8	47,4	19,8	10,9	7,3	6,7	1,1	6,8

Weitere Daten zu den Landtagswahlen in der Landesdatenbank unter: [Allgemeine Landtagswahlstatistik](#)

Bundestagswahlen 1994 bis 2025

Stichtag	Wahlbeteiligung in Prozent	Stimmenanteile in Prozent						
		CDU	SPD	GRÜNE	FDP	AfD	Die Linke ¹	Sonstige
16.10.1994	87,0	49,8	29,6	7,3	9,1	x	0,5	3,8
27.09.1998	84,6	49,3	30,8	5,4	9,3	x	1,0	4,3
22.09.2002	81,1	48,8	29,0	7,2	11,6	x	0,9	2,5
18.09.2005	79,5	45,5	25,4	6,1	14,9	x	4,6	3,5
27.09.2009	73,4	41,0	18,1	7,1	21,2	x	7,8	4,8
22.09.2013	73,8	52,1	21,0	6,3	7,7	3,5	4,2	5,2
24.09.2017	77,4	42,2	20,2	5,7	15,3	8,7	4,8	3,1
26.09.2021	79,6	36,3	25,9	9,4	11,5	8,3	2,6	5,9
23.02.2025	85,2	36,9	15,6	8,1	5,2	20,7	4,8	8,7

Weitere Daten zu den Bundestagswahlen in der Landesdatenbank unter: [Allgemeine Bundestagswahlstatistik](#)

Europawahlen 1994 bis 2024

Stichtag	Wahlbeteiligung in Prozent	Stimmenanteile in Prozent						
		CDU	SPD	GRÜNE	FDP	AfD	Die Linke ¹	Sonstige
12.06.1994	66,5	47,7	27,5	10,8	6,3	x	0,2	7,6
13.06.1999	51,4	62,1	24,9	4,8	4,5	x	0,7	3,0
13.06.2004	40,8	59,5	14,8	8,3	9,0	x	1,5	6,9
07.06.2009	44,0	44,9	16,8	8,8	18,5	x	3,8	7,3
25.05.2014	61,5	47,7	27,6	6,2	5,1	5,0	2,6	5,9
26.05.2019	63,4	37,4	16,5	16,6	9,3	8,8	3,1	8,4
09.06.2024	68,3	40,7	13,3	7,6	6,6	15,3	1,0	15,6

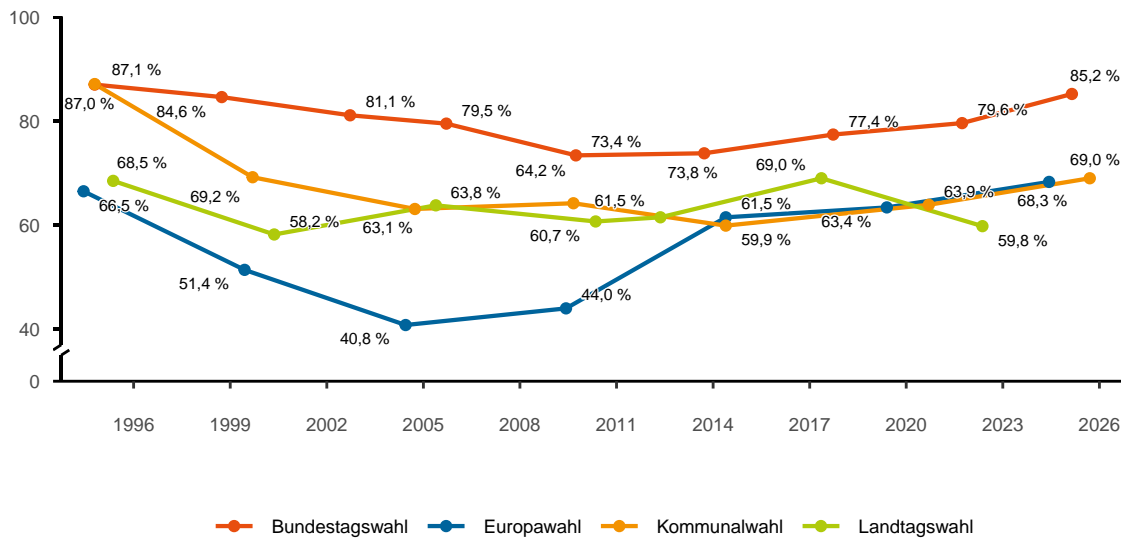
Weitere Daten zu den Europawahlen in der Landesdatenbank unter: [Allgemeine Europawahlstatistik](#)

¹vormals: PDS.

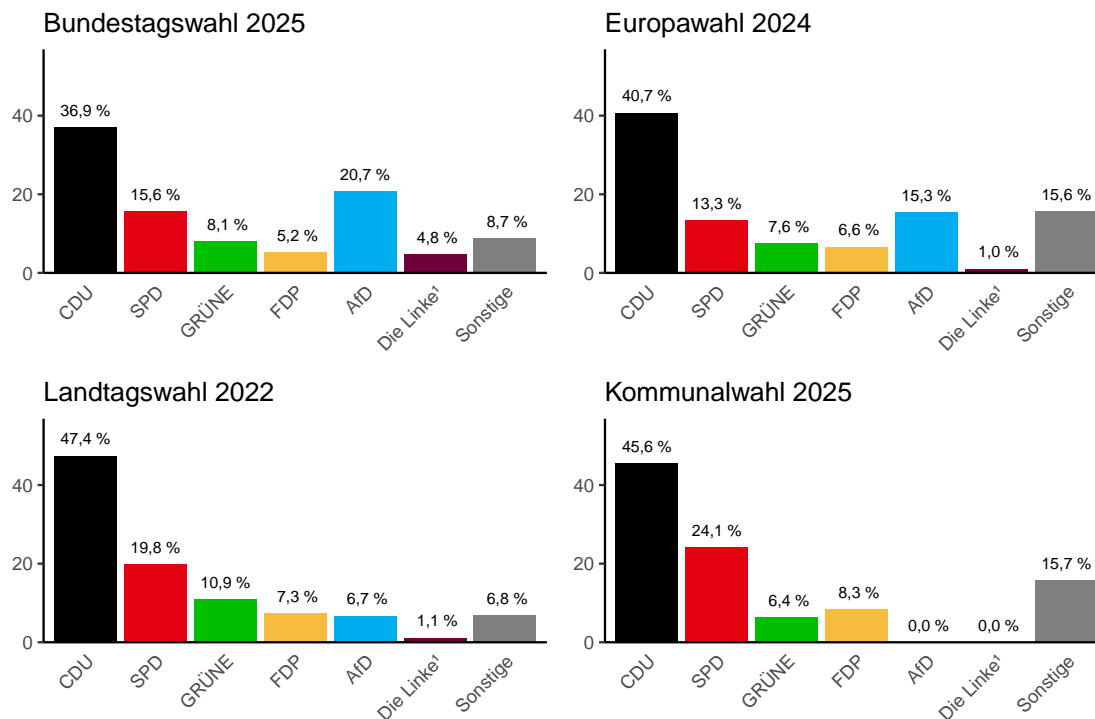
²ab 2010 Zweitstimmenanteile



Wahlbeteiligung



Zweitstimmenanteile der Parteien bei der jeweils letzten Wahl



Erkunden Sie weitere Visualisierungen der Wahlergebnisse auf unserem [Dashboard](#).

Zeichenerklärung

- Genau Null oder ggf. zur Sicherstellung der statistischen Geheimhaltung auf Null geändert.
- / Keine Angaben, da Zahlenwert nicht sicher genug. Im Fall einer Stichprobenerhebung ggf. nicht in der Stichprobe enthalten.
- . Zahlenwert unbekannt oder geheim.
- x Keine sinnvolle Aussage möglich.