



Kommunalwahlen (Wahlen zu den Räten der kreisangehörigen Städte und Gemeinden) 1994 bis 2025

Stichtag	Wahlbeteiligung in Prozent	Stimmenanteile in Prozent						
		CDU	SPD	GRÜNE	FDP	AfD	Die Linke ¹	Sonstige
16.10.1994	82,4	71,6	27,7	–	–	x	–	0,7
12.09.1999	61,7	74,5	25,5	–	–	x	–	–
26.09.2004	66,0	66,1	23,0	–	10,9	x	–	–
30.08.2009	57,4	65,4	15,2	–	8,4	x	–	11,0
25.05.2014	53,8	57,8	16,5	4,4	3,6	–	–	17,8
13.09.2020	58,2	63,4	12,9	–	3,7	–	–	19,9
14.09.2025	58,7	64,8	10,4	9,1	–	–	2,5	13,2

Weitere Daten zu den Kommunalwahlen in der Landesdatenbank unter: [Kommunalwahlen - Kreistags- und Gemeinderatswahlen](#)

Landtagswahlen 1995 bis 2022

Stichtag	Wahlbeteiligung in Prozent	Stimmenanteile in Prozent ²						
		CDU	SPD	GRÜNE	FDP	AfD	Die Linke ¹	Sonstige
14.05.1995	68,6	68,2	21,4	7,2	2,5	x	x	0,7
14.05.2000	57,5	61,6	24,4	4,8	7,3	x	0,4	1,6
22.05.2005	63,5	69,7	18,8	3,2	5,7	x	–	2,7
09.05.2010	59,7	57,0	19,2	8,6	7,3	x	3,5	4,4
13.05.2012	59,6	47,1	24,6	7,8	7,4	x	1,1	12,1
14.05.2017	67,2	51,5	23,1	4,2	9,9	4,3	2,3	4,6
15.05.2022	58,1	54,3	17,6	12,6	4,7	3,5	1,0	6,3

Weitere Daten zu den Landtagswahlen in der Landesdatenbank unter: [Allgemeine Landtagswahlstatistik](#)

Bundestagswahlen 1994 bis 2025

Stichtag	Wahlbeteiligung in Prozent	Stimmenanteile in Prozent						
		CDU	SPD	GRÜNE	FDP	AfD	Die Linke ¹	Sonstige
16.10.1994	82,0	64,6	22,4	5,1	6,4	x	0,4	1,2
27.09.1998	81,6	56,6	29,7	4,5	6,2	x	0,6	2,4
22.09.2002	78,1	56,3	27,5	5,2	8,6	x	0,6	1,8
18.09.2005	75,8	54,5	24,2	4,0	11,6	x	3,1	2,5
27.09.2009	71,0	51,5	16,4	6,3	15,8	x	5,5	4,6
22.09.2013	73,0	59,1	20,4	5,1	4,9	2,7	3,6	4,2
24.09.2017	75,6	50,0	22,1	5,0	10,0	5,1	4,2	3,6
26.09.2021	77,2	40,2	23,6	11,2	10,1	5,6	2,5	6,7
23.02.2025	81,1	42,9	16,0	9,9	3,6	16,0	4,8	6,8

Weitere Daten zu den Bundestagswahlen in der Landesdatenbank unter: [Allgemeine Bundestagswahlstatistik](#)

Europawahlen 1994 bis 2024

Stichtag	Wahlbeteiligung in Prozent	Stimmenanteile in Prozent						
		CDU	SPD	GRÜNE	FDP	AfD	Die Linke ¹	Sonstige
12.06.1994	64,3	65,0	21,3	6,6	3,2	x	0,1	3,7
13.06.1999	49,0	71,8	19,5	4,2	1,9	x	0,5	2,1
13.06.2004	44,7	67,9	14,7	6,0	5,8	x	0,6	5,1
07.06.2009	44,4	59,9	16,1	6,2	10,6	x	2,1	5,1
25.05.2014	59,0	55,9	25,2	5,3	2,6	2,8	2,0	6,2
26.05.2019	62,5	45,6	13,9	17,4	5,7	6,0	2,3	9,2
09.06.2024	63,0	47,5	12,5	9,8	5,1	10,5	0,9	13,7

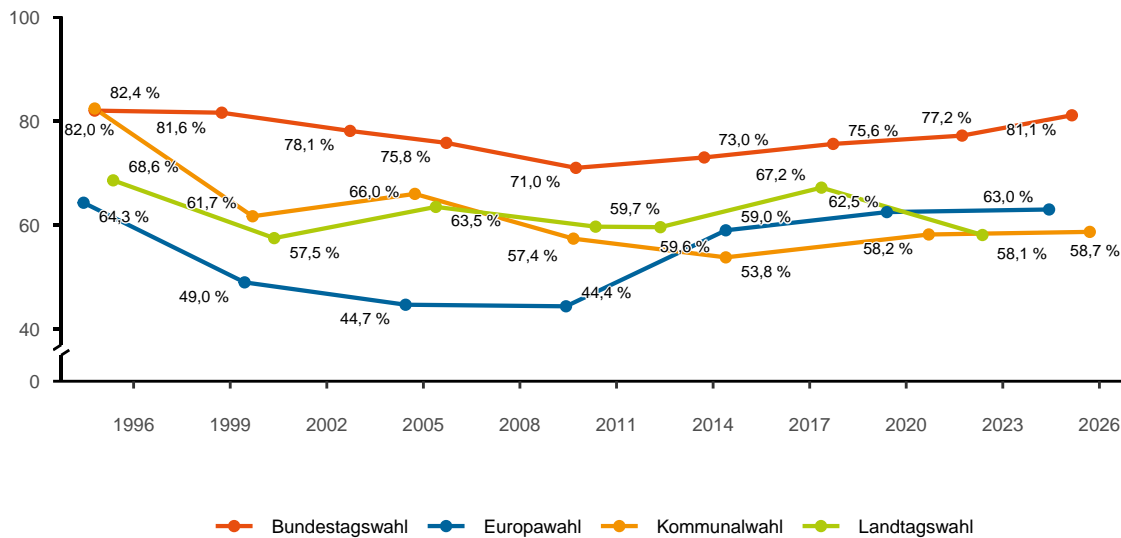
Weitere Daten zu den Europawahlen in der Landesdatenbank unter: [Allgemeine Europawahlstatistik](#)

¹vormals: PDS.

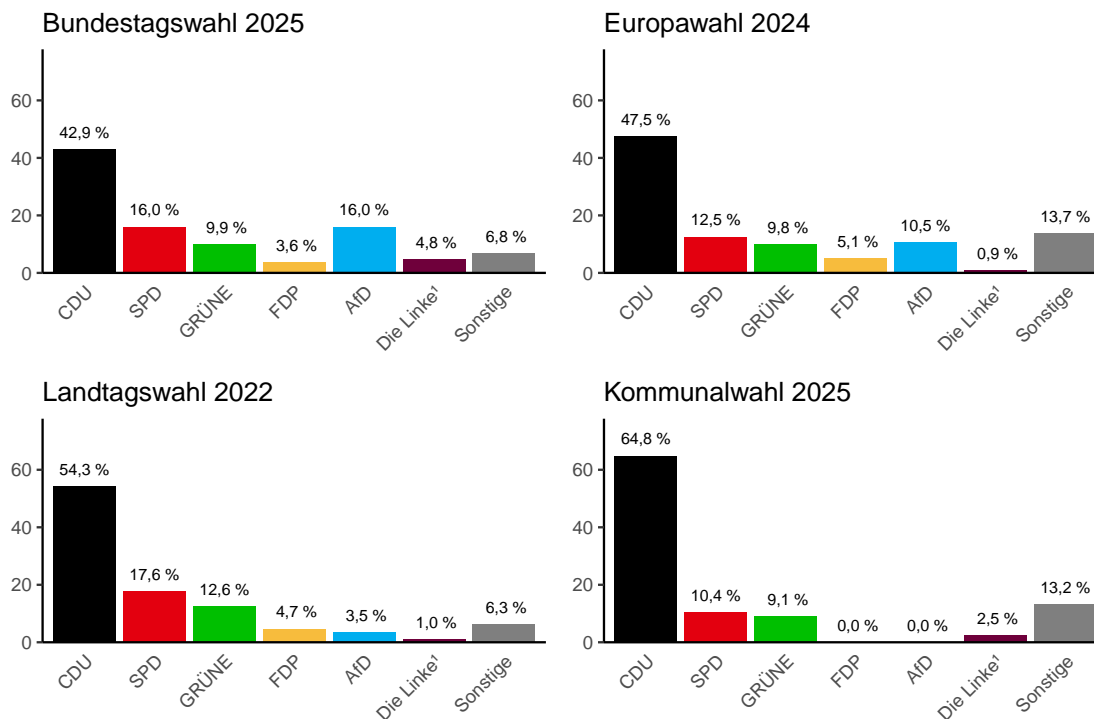
²ab 2010 Zweitstimmenanteile



Wahlbeteiligung



Zweitstimmenanteile der Parteien bei der jeweils letzten Wahl



Erkunden Sie weitere Visualisierungen der Wahlergebnisse auf unserem [Dashboard](#).

Zeichenerklärung

- Genau Null oder ggf. zur Sicherstellung der statistischen Geheimhaltung auf Null geändert.
- / Keine Angaben, da Zahlenwert nicht sicher genug. Im Fall einer Stichprobenerhebung ggf. nicht in der Stichprobe enthalten.
- . Zahlenwert unbekannt oder geheim.
- x Keine sinnvolle Aussage möglich.