



Kommunalwahlen (Wahlen zu den Räten der kreisangehörigen Städte und Gemeinden) 1994 bis 2025

Stichtag	Wahlbeteiligung in Prozent	Stimmenanteile in Prozent						
		CDU	SPD	GRÜNE	FDP	AfD	Die Linke ¹	Sonstige
16.10.1994	87,5	57,5	26,1	–	–	x	–	16,3
12.09.1999	69,8	59,0	23,2	3,6	–	x	–	14,2
26.09.2004	67,3	63,0	15,8	5,9	2,0	x	–	13,4
30.08.2009	67,5	55,9	11,0	15,6	–	x	–	17,5
25.05.2014	63,5	58,5	12,5	12,3	6,3	–	–	10,5
13.09.2020	63,5	52,4	16,7	16,1	5,0	–	–	9,8
14.09.2025	66,0	61,2	22,1	13,1	–	–	3,6	–

Weitere Daten zu den Kommunalwahlen in der Landesdatenbank unter: [Kommunalwahlen - Kreistags- und Gemeinderatswahlen](#)

Landtagswahlen 1995 bis 2022

Stichtag	Wahlbeteiligung in Prozent	Stimmenanteile in Prozent ²						
		CDU	SPD	GRÜNE	FDP	AfD	Die Linke ¹	Sonstige
14.05.1995	71,7	70,5	18,9	6,9	2,3	x	x	1,4
14.05.2000	57,0	62,0	21,4	4,7	9,5	x	0,6	1,9
22.05.2005	67,3	72,2	15,3	3,1	5,5	x	–	3,9
09.05.2010	61,3	59,5	15,4	8,5	7,1	x	4,2	5,4
13.05.2012	63,1	48,8	21,8	8,1	6,9	x	1,4	13,0
14.05.2017	73,3	53,7	20,1	4,4	11,2	3,8	3,2	3,5
15.05.2022	62,8	54,9	16,0	12,5	4,9	4,1	1,1	6,5

Weitere Daten zu den Landtagswahlen in der Landesdatenbank unter: [Allgemeine Landtagswahlstatistik](#)

Bundestagswahlen 1994 bis 2025

Stichtag	Wahlbeteiligung in Prozent	Stimmenanteile in Prozent						
		CDU	SPD	GRÜNE	FDP	AfD	Die Linke ¹	Sonstige
16.10.1994	87,4	63,8	22,2	5,0	6,9	x	0,3	1,8
27.09.1998	87,9	59,8	26,4	4,2	6,2	x	0,3	3,1
22.09.2002	82,9	59,9	24,0	4,5	9,0	x	0,6	2,1
18.09.2005	80,8	57,7	20,0	3,8	11,4	x	4,4	2,8
27.09.2009	75,6	54,5	12,7	6,4	16,5	x	5,6	4,4
22.09.2013	77,5	60,2	17,7	5,1	5,1	2,7	3,9	5,3
24.09.2017	82,2	50,2	20,4	4,6	11,0	6,3	4,6	2,9
26.09.2021	81,9	39,7	22,7	11,6	11,5	5,7	2,6	6,3
23.02.2025	87,1	44,2	13,9	8,9	4,1	15,9	5,5	7,6

Weitere Daten zu den Bundestagswahlen in der Landesdatenbank unter: [Allgemeine Bundestagswahlstatistik](#)

Europawahlen 1994 bis 2024

Stichtag	Wahlbeteiligung in Prozent	Stimmenanteile in Prozent						
		CDU	SPD	GRÜNE	FDP	AfD	Die Linke ¹	Sonstige
12.06.1994	70,4	66,0	19,3	6,6	2,7	x	0,3	5,1
13.06.1999	52,4	74,4	17,3	3,2	2,0	x	0,3	2,8
13.06.2004	46,9	69,9	10,4	5,8	6,9	x	0,9	6,1
07.06.2009	47,1	61,3	11,8	5,8	13,0	x	2,3	5,9
25.05.2014	68,4	57,3	23,0	6,1	3,0	3,2	2,4	5,1
26.05.2019	66,0	44,2	12,4	19,3	7,0	5,9	3,1	8,0
09.06.2024	67,5	49,5	9,4	10,2	5,3	10,7	1,2	13,8

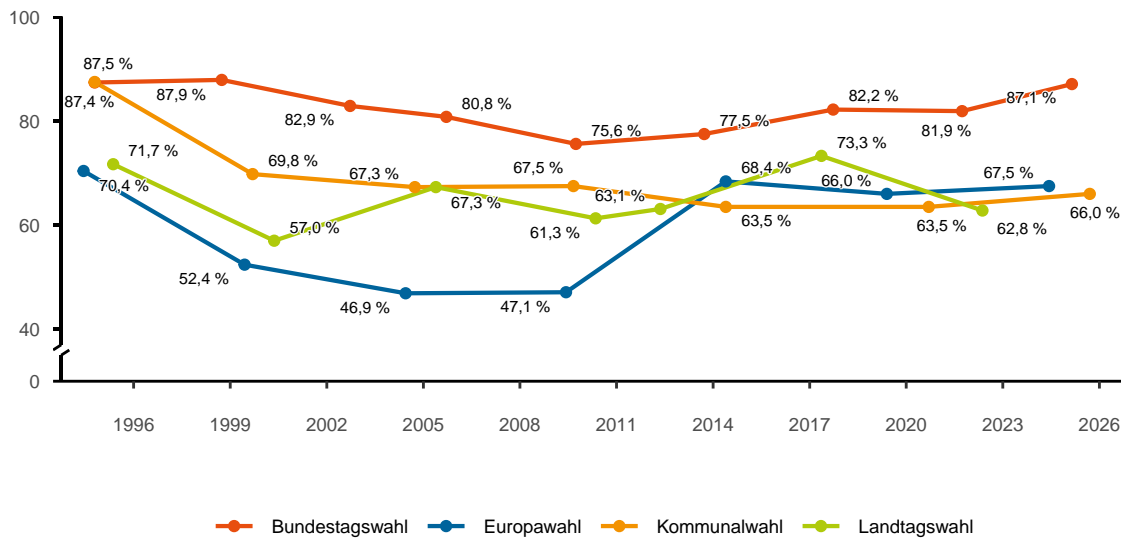
Weitere Daten zu den Europawahlen in der Landesdatenbank unter: [Allgemeine Europawahlstatistik](#)

¹vormals: PDS.

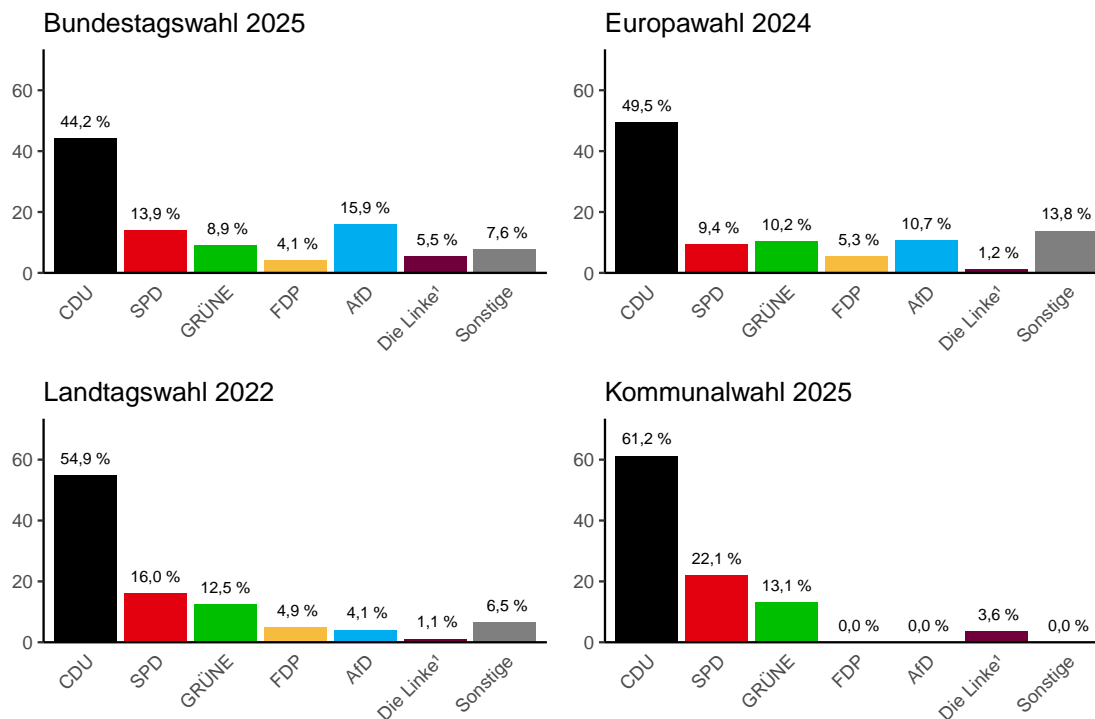
²ab 2010 Zweitstimmenanteile



Wahlbeteiligung



Zweitstimmenanteile der Parteien bei der jeweils letzten Wahl



Erkunden Sie weitere Visualisierungen der Wahlergebnisse auf unserem [Dashboard](#).

Zeichenerklärung

- Genau Null oder ggf. zur Sicherstellung der statistischen Geheimhaltung auf Null geändert.
- / Keine Angaben, da Zahlenwert nicht sicher genug. Im Fall einer Stichprobenerhebung ggf. nicht in der Stichprobe enthalten.
- . Zahlenwert unbekannt oder geheim.
- x Keine sinnvolle Aussage möglich.