



Kommunalwahlen (Wahlen zu den Räten der kreisangehörigen Städte und Gemeinden) 1994 bis 2025

Stichtag	Wahlbeteiligung in Prozent	Stimmenanteile in Prozent						
		CDU	SPD	GRÜNE	FDP	AfD	Die Linke ¹	Sonstige
16.10.1994	87,2	39,9	44,4	8,9	6,8	x	–	–
12.09.1999	66,5	38,5	43,0	4,2	6,1	x	–	8,2
26.09.2004	66,3	33,7	44,8	6,2	4,6	x	–	10,7
30.08.2009	66,2	31,4	37,8	5,9	6,9	x	1,7	16,4
25.05.2014	60,7	32,4	35,9	8,8	4,4	–	3,4	15,1
13.09.2020	60,3	34,1	30,0	17,3	4,3	3,2	2,6	8,3
14.09.2025	66,9	32,0	23,0	13,2	2,9	11,9	3,1	14,0

Weitere Daten zu den Kommunalwahlen in der Landesdatenbank unter: [Kommunalwahlen - Kreistags- und Gemeinderatswahlen](#)

Landtagswahlen 1995 bis 2022

Stichtag	Wahlbeteiligung in Prozent	Stimmenanteile in Prozent ²						
		CDU	SPD	GRÜNE	FDP	AfD	Die Linke ¹	Sonstige
14.05.1995	71,8	40,4	44,1	9,5	5,2	x	x	0,8
14.05.2000	66,4	33,8	43,1	6,3	13,9	x	0,8	2,1
22.05.2005	70,8	44,8	36,7	5,7	8,4	x	0,7	3,7
09.05.2010	68,6	36,1	30,8	13,2	8,2	x	4,4	7,2
13.05.2012	67,0	25,8	35,9	11,7	13,5	x	1,7	11,5
14.05.2017	73,2	34,6	27,0	6,2	17,3	6,7	3,9	4,4
15.05.2022	65,4	42,4	21,1	18,9	5,9	4,5	1,0	6,2

Weitere Daten zu den Landtagswahlen in der Landesdatenbank unter: [Allgemeine Landtagswahlstatistik](#)

Bundestagswahlen 1994 bis 2025

Stichtag	Wahlbeteiligung in Prozent	Stimmenanteile in Prozent						
		CDU	SPD	GRÜNE	FDP	AfD	Die Linke ¹	Sonstige
16.10.1994	87,6	38,0	40,1	7,9	10,5	x	0,9	2,6
27.09.1998	88,0	34,6	43,2	7,0	10,6	x	1,2	3,4
22.09.2002	86,0	34,9	40,0	9,4	12,4	x	1,1	2,2
18.09.2005	84,1	35,8	36,7	7,5	13,6	x	4,1	2,3
27.09.2009	79,0	34,4	26,2	10,2	18,2	x	6,4	4,6
22.09.2013	79,3	42,7	28,1	8,2	6,8	4,4	5,0	4,9
24.09.2017	81,0	34,9	21,9	8,4	16,7	8,1	6,8	3,3
26.09.2021	82,9	26,6	26,9	17,8	13,4	6,0	2,6	6,7
23.02.2025	86,8	33,0	19,0	14,7	5,6	14,2	5,7	7,7

Weitere Daten zu den Bundestagswahlen in der Landesdatenbank unter: [Allgemeine Bundestagswahlstatistik](#)

Europawahlen 1994 bis 2024

Stichtag	Wahlbeteiligung in Prozent	Stimmenanteile in Prozent						
		CDU	SPD	GRÜNE	FDP	AfD	Die Linke ¹	Sonstige
12.06.1994	65,9	35,4	38,4	12,1	6,6	x	0,6	6,8
13.06.1999	51,0	47,0	36,5	7,0	4,8	x	1,3	3,3
13.06.2004	47,7	45,0	24,4	12,6	9,3	x	1,6	7,1
07.06.2009	50,7	41,9	22,3	11,8	13,8	x	3,5	6,7
25.05.2014	62,6	40,2	30,7	9,5	4,8	5,4	3,5	5,9
26.05.2019	69,5	29,8	16,9	25,6	7,5	7,5	3,0	9,7
09.06.2024	71,1	32,7	15,5	14,0	8,1	10,7	1,3	17,7

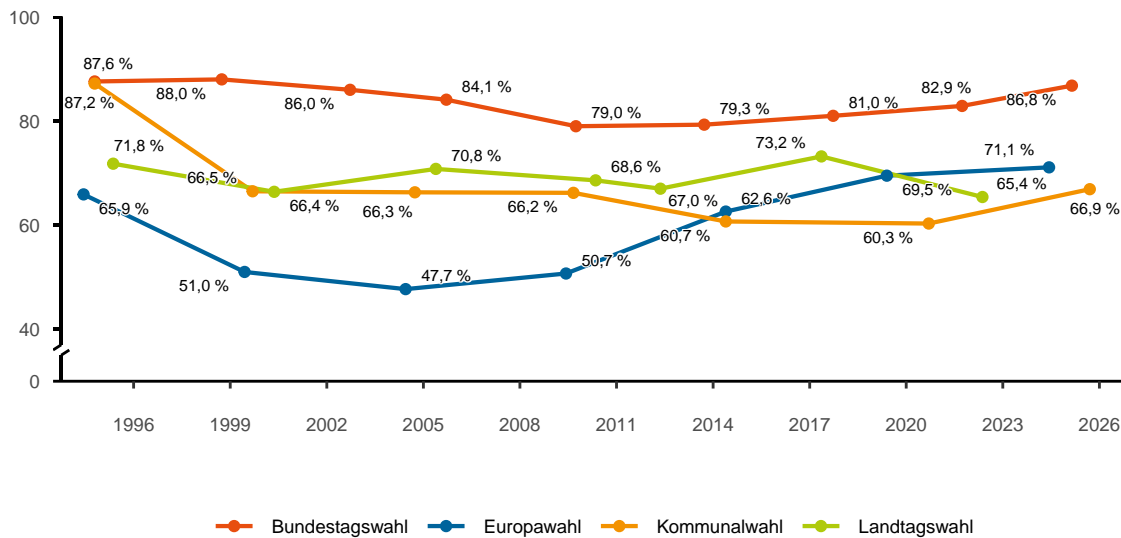
Weitere Daten zu den Europawahlen in der Landesdatenbank unter: [Allgemeine Europawahlstatistik](#)

¹vormals: PDS.

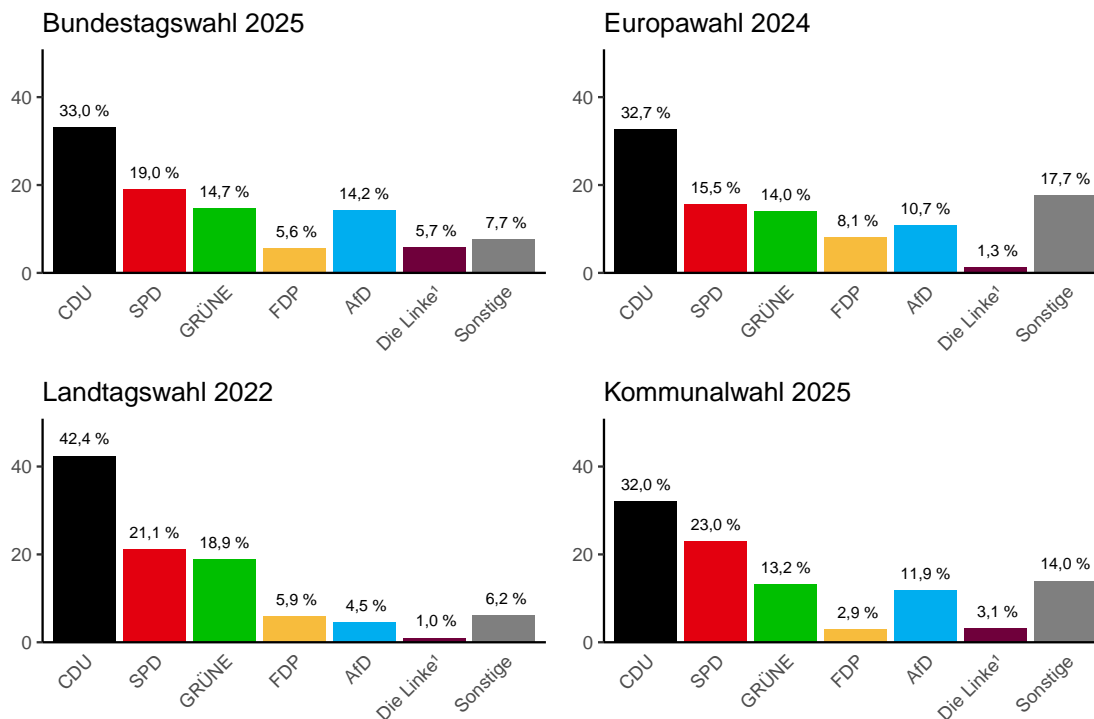
²ab 2010 Zweitstimmenanteile



Wahlbeteiligung



Zweitstimmenanteile der Parteien bei der jeweils letzten Wahl



Erkunden Sie weitere Visualisierungen der Wahlergebnisse auf unserem [Dashboard](#).

Zeichenerklärung

- Genau Null oder ggf. zur Sicherstellung der statistischen Geheimhaltung auf Null geändert.
- / Keine Angaben, da Zahlenwert nicht sicher genug. Im Fall einer Stichprobenerhebung ggf. nicht in der Stichprobe enthalten.
- . Zahlenwert unbekannt oder geheim.
- x Keine sinnvolle Aussage möglich.